

## 見積参考資料

工事名 R 1 波土 日和佐小野線 美波・恵比須浜 道路改良工事（1）

◇経費情報◇

工種区分	道路改良工事
単価地区	美波 1
施工地域・工事場所	補正無し（地方部 施工場所が一般交通等の影響を受けない場合）
前金支出割合	補正を行わない
契約保証	金銭的保証
現場環境改善費	計上しない

### 注意

「見積参考資料」は入札参加者の迅速で適正な工事費の見積りのための一資料であり、請負契約を拘束するものではない。

# 設計内訳書 (本01)

工事名	R1波土 日和佐小野線 美波・恵比須浜 道路改良工事(1)				事業区分 工事区分	道路新設・改築 道路改良	
工事区分・工種・種別・細別	規格	単位	数量	単価	金額	数量・金額増減	摘要
道路改良		式	1				
道路土工		式	1				
掘削工		式	1				
掘削	土質:土砂,施工方法:オープンカット,押土:無し,障害:無し,施工数量:5,000m3未満	m3	190				単 1号
掘削	土質:軟岩,施工方法:オープンカット,障害:無し,施工数量:1,000m3未満	m3	130				単 2号
掘削	土質:土砂,施工方法:片切掘削	m3	470				単 3号
掘削	土質:軟岩,施工方法:片切掘削	m3	70				単 4号
路体盛土工		式	1				
路体(築堤)盛土	施工幅員:4.0m以上	m3	290				単 5号
路体(築堤)盛土	施工幅員:2.5m以上4.0m未満	m3	30				単 6号
路体(築堤)盛土	施工幅員:2.5m未満	m3	10				単 7号
路床盛土工		式	1				
路床盛土	施工幅員:4.0m以上	m3	140				単 8号

# 設計内訳書 (本01)

工事名	R1波土 日和佐小野線 美波・恵比須浜 道路改良工事(1)				事業区分 工事区分	道路新設・改築 道路改良	
工事区分・工種・種別・細別	規格	単位	数量	単価	金額	数量・金額増減	摘要
路床盛土	施工幅員:2.5m以上4.0m未満	m3	2				単 9号
路床盛土	施工幅員:2.5m未満	m3	5				単 10号
擁壁工		式	1				
作業土工		式	1				
床掘り	土質:土砂	m3	190				単 11号
床掘り	土質:軟岩	m3	280				単 12号
埋戻し	土質:土砂	m3	100				単 13号
基面整正		m2	14				単 14号
場所打擁壁工(構造物単位)		式	1				
重力式擁壁	本体コンクリート規格:18-8-40(高炉)	m3	18				単 15号
L型擁壁	本体コンクリート規格:24-12-25(20)(高炉)	m3	84				単 16号
場所打擁壁工 台コンクリート		式	1				
コンクリート	擁壁の種類:重力式・もたれ式擁壁,擁壁の平均高さ:2.8m,コンクリート規格:18-8-40(高炉),養生費:一般養生,コンクリート夜間割増:無し	m3	145				単 17号

# 設計内訳書 (本01)

工事名	R1波土 日和佐小野線 美波・恵比須浜 道路改良工事(1)				事業区分 工事区分	道路新設・改築 道路改良	
工事区分・工種・種別・細別	規格	単位	数量	単価	金額	数量・金額増減	摘要
型枠	型枠の種類:一般型枠	m2	48				単 18号
足場	安全ネット:無し	掛m2	36				単 19号
目地板	目地板の種類:瀝青繊維質目地板t=10,目地板厚さ:厚10mm	m2	10				単 20号
防護柵工		式	1				
路側防護柵工		式	1				
ガードレール	ガードレール規格(標準型・Co用):塗装品 Gr-C-2B,施工規模:21m未満,曲線部補正:無	m	19				単 21号
補強筋	鉄筋材料規格・径:SD345 D13	箇所	10				単 22号
構造物撤去工		式	1				
防護柵撤去工		式	1				
防護柵撤去(ガードレール)		m	10				単 23号
仮設工		式	1				
工事用道路工		式	1				
工事用道路盛土	施工幅員:4.0m以上	m3	4,400				単 24号

# 設計内訳書 (本01)

工事名	R 1 波土 日和佐小野線 美波・恵比須浜 道路改良工事 (1)				事業区分 工事区分	道路新設・改築 道路改良	
工事区分・工種・種別・細別	規格	単位	数量	単価	金額	数量・金額増減	摘要
仮設舗装		m2	200				単 25号
その他仮設		式	1				内 1号
交通管理工		式	1				
交通誘導警備員	B	人日	20				単 26号
直接工事費		式	1				
共通仮設		式	1				
共通仮設費		式	1				
準備費		式	1				
木根等処分費		式	1				内 2号
共通仮設費 (率計上)		式	1				
純工事費		式	1				
現場管理費		式	1				
工事原価		式	1				



# 一式当り内訳書

単価使用年月	2019.08
歩掛適用年月	2019.08
労務調整係数	1.000-00000 0.0 0

内 1号	その他仮設						
名称・規格	条件	単位	数量	単価	金額	数量・金額増減	摘要
大型土のう工	製作・設置, 流用土, 6m以下	袋	100				単 31号
防草シート		m2	700				単 32号
合計							

# 一式当り内訳書

単価使用年月	2019.08
歩掛適用年月	2019.08
労務調整係数	1.000-00000 0.0 0

内 2号	木根等処分費							
名称・規格	条件	単位	数量	単価	金額	数量・金額増減	摘要	
処分費(t)		t	20				単 34号 伐採木	
処分費(t)		t	10				単 35号 木根	
土砂等運搬	標準,ハック材山積0.8m3(平積0.6m3), 土砂(岩塊・玉石混り土含む),無し,2 2.5km以下	m3	40				伐採木	
土砂等運搬	標準,ハック材山積0.8m3(平積0.6m3), 土砂(岩塊・玉石混り土含む),無し,2 2.5km以下	m3	10				木根	
合計								



# 1次単価表

単価使用年月	2019.08
歩掛適用年月	2019.08
労務調整係数	1.000-00000 0.0 0

単 1号	掘削	土質:土砂,施工方法:オープンカット,押土:無し,障害:無し,施工数量:5,000m3未満	単位	m3	単位数量	1	単価	
名称・規格		条件	単位	数量	単価	金額	摘要	
掘削		土砂,オープンカット,無し,無し,5,000m3未満	m3	1				
合計								
単価							円/m3	

# 1次単価表

単価使用年月	2019.08
歩掛適用年月	2019.08
労務調整係数	1.000-00000 0.0 0

単 2号	掘削	土質:軟岩,施工方法:オープンカット,障害:無し,施工数量:1,000m3未満	単位	m3	単位数量	1	単価	
名称・規格		条件	単位	数量	単価	金額	摘要	
掘削		軟岩,オープンカット,無し,1,000m3未満,無し,無し	m3	1				
合計								
単価							円/m3	

# 1 次単価表

単価使用年月	2019.08
歩掛適用年月	2019.08
労務調整係数	1.000-00000 0.0 0

単 3号	掘削	土質:土砂,施工方法:片切掘削	単位	m3	単位数量	1	単価	
名称・規格		条件	単位	数量	単価	金額	摘要	
掘削		土砂,片切掘削	m3	1				
合計								
単価							円/m3	

# 1 次単価表

単価使用年月	2019.08
歩掛適用年月	2019.08
労務調整係数	1.000-00000 0.0 0

単 4号	掘削	土質:軟岩,施工方法:片切掘削	単位	m3	単位数量	1	単価	
名称・規格		条件	単位	数量	単価	金額	摘要	
掘削		軟岩,片切掘削,無し,無し	m3	1				
合計								
単価							円/m3	

# 1次単価表

単価使用年月	2019.08
歩掛適用年月	2019.08
労務調整係数	1.000-00000 0.0 0

単 5号	路体(築堤)盛土	施工幅員:4.0m以上	単位	m3	単位数量	1	単価	
名称・規格		条件	単位	数量	単価	金額	摘要	
	路体(築堤)盛土	4.0m以上, 10,000m3未満, 無し	m3	1				
	合計							
	単価							円/m3

# 1次単価表

単価使用年月	2019.08
歩掛適用年月	2019.08
労務調整係数	1.000-00000 0.0 0

単 6号	路体(築堤)盛土	施工幅員:2.5m以上4.0m未満	単位	m3	単位数量	1	単価	
名称・規格		条件	単位	数量	単価	金額	摘要	
	路体(築堤)盛土	2.5m以上4.0m未満	m3	1				
	合計							
	単価							円/m3

# 1次単価表

単価使用年月	2019.08
歩掛適用年月	2019.08
労務調整係数	1.000-00000 0.0 0

単 7号	路体(築堤)盛土	施工幅員:2.5m未満	単位	m3	単位数量	1	単価	
名称・規格		条件	単位	数量	単価	金額	摘要	
	路体(築堤)盛土	2.5m未満	m3	1				
	合計							
	単価						円/m3	

# 1次単価表

単価使用年月	2019.08
歩掛適用年月	2019.08
労務調整係数	1.000-00000 0.0 0

単 8号	路床盛土	施工幅員:4.0m以上	単位	m3	単位数量	1	単価	
名称・規格		条件	単位	数量	単価	金額	摘要	
	路床盛土	4.0m以上, 10,000m3未満, 無し	m3	1				
	合計							
	単価						円/m3	

# 1 次単価表

単価使用年月	2019.08
歩掛適用年月	2019.08
労務調整係数	1.000-00000 0.0 0

単 9号	路床盛土	施工幅員:2.5m以上4.0m未満	単位	m3	単位数量	1	単価	
名称・規格		条件	単位	数量	単価	金額	摘要	
路床盛土		2.5m以上4.0m未満	m3	1				
合計								
単価							円/m3	

# 1 次単価表

単価使用年月	2019.08
歩掛適用年月	2019.08
労務調整係数	1.000-00000 0.0 0

単 10号	路床盛土	施工幅員:2.5m未満	単位	m3	単位数量	1	単価	
名称・規格		条件	単位	数量	単価	金額	摘要	
路床盛土		2.5m未満	m3	1				
合計								
単価							円/m3	

# 1次単価表

単価使用年月	2019.08
歩掛適用年月	2019.08
労務調整係数	1.000-00000 0.0 0

単 11号	床掘り	土質:土砂	単位	m3	単位数量	1	単価	
名称・規格		条件	単位	数量	単価	金額	摘要	
	床掘り	土砂, 標準, 無し, 無し	m3	1				
	合計							
	単価						円/m3	

# 1次単価表

単価使用年月	2019.08
歩掛適用年月	2019.08
労務調整係数	1.000-00000 0.0 0

単 12号	床掘り	土質:軟岩	単位	m3	単位数量	1	単価	
名称・規格		条件	単位	数量	単価	金額	摘要	
	掘削	軟岩, オープンカット, 無し, 1,000m3未満, 無し, 無し	m3	1				
	合計							
	単価						円/m3	

# 1 次単価表

単価使用年月	2019.08
歩掛適用年月	2019.08
労務調整係数	1.000-00000 0.0 0

単 13号	埋戻し	土質:土砂	単位	m3	単位数量	1	単価	
名称・規格		条件	単位	数量	単価	金額	摘要	
埋戻し		最大埋戻幅1m以上4m未満	m3	1				
合計								
単価							円/m3	

# 1 次単価表

単価使用年月	2019.08
歩掛適用年月	2019.08
労務調整係数	1.000-00000 0.0 0

単 14号	基面整正		単位	m2	単位数量	1	単価	
名称・規格		条件	単位	数量	単価	金額	摘要	
基面整正			m2	1				
合計								
単価							円/m2	

# 1次単価表

単価使用年月	2019.08
歩掛適用年月	2019.08
労務調整係数	1.000-00000 0.0 0

単 15号	重力式擁壁	本体コンクリート規格:18-8-40(高炉)	単位	m3	単位数量	1	単価	
名称・規格		条件	単位	数量	単価	金額	摘要	
重力式擁壁		2m以上5m以下, 18-8-40(高炉), 有り, 無し, 一般養生, 延長無し	m3	1				
合計								
単価							円/m3	

# 1次単価表

単価使用年月	2019.08
歩掛適用年月	2019.08
労務調整係数	1.000-00000 0.0 0

単 16号	L型擁壁	本体コンクリート規格:24-12-25(20)(高炉)	単位	m3	単位数量	1	単価	
名称・規格		条件	単位	数量	単価	金額	摘要	
L型擁壁		24-12-25(20)(高炉), 0.08t/m3以上0.10t/m3未満, 標準(1.0), 無し, 無し, 一般養生, 延長無し	m3	1				
合計								
単価							円/m3	



# 1次単価表

単価使用年月	2019.08
歩掛適用年月	2019.08
労務調整係数	1.000-00000 0.0 0

単 17号	コンクリート	擁壁の種類:重力式・もたれ式擁壁, 擁壁の平均高さ:2.8m,コンクリート規格:1 8-8-40(高炉),養生費:一般養生,コン	単位	m3	単位数量	145	単価	
名称・規格		条件	単位	数量	単価	金額	摘要	
コンクリート(場所打擁壁)		18-8-40(高炉),一般養生,延長無し	m3	145				
ペーラインコンクリート(材料費)		重力式・もたれ式擁壁,18-8-40(高炉 )	m3	6				
合計								
単価							円/m3	

# 1次単価表

単価使用年月	2019.08
歩掛適用年月	2019.08
労務調整係数	1.000-00000 0.0 0

単 18号	型枠	型枠の種類:一般型枠	単位	m2	単位数量	1	単価	
名称・規格		条件	単位	数量	単価	金額	摘要	
型枠		一般型枠,鉄筋・無筋構造物	m2	1				
合計								
単価							円/m2	

# 1次単価表

単価使用年月	2019.08
歩掛適用年月	2019.08
労務調整係数	1.000-00000 0.0 0

単 19号	足場	安全ネット:無し	単位	掛m2	単位数量	1	単価	
名称・規格		条件	単位	数量	単価	金額	摘要	
足場工		単管傾斜足場, 不要, 標準(1.0)	掛m2	1			単 27号	
合計								
単価							円/掛m2	

# 1次単価表

単価使用年月	2019.08
歩掛適用年月	2019.08
労務調整係数	1.000-00000 0.0 0

単 20号	目地板	目地板の種類:瀝青繊維質目地板t=10, 目地板厚さ:厚10mm	単位	m2	単位数量	1	単価	
名称・規格		条件	単位	数量	単価	金額	摘要	
目地板		瀝青繊維質目地板t=10	m2	1				
合計								
単価							円/m2	

# 1 次単価表

単価使用年月	2019.08
歩掛適用年月	2019.08
労務調整係数	1.000-00000 0.0 0

単 21号	ガードレール	ガードレール規格(標準型・Co用):塗装品 Gr-C-2B, 施工規模:21m未満, 曲線部 補正:無	単位	m	単位数量	1	単価	
名称・規格		条件	単位	数量	単価	金額	摘要	
防護柵設置工(ガードレール設置工)		コンクリート建込, Gr-C-2B 塗装品, 21m未 満, 無, 無, 無, 加算無し	m	1			単 28号	
合計								
単価							円/m	

# 1 次単価表

単価使用年月	2019.08
歩掛適用年月	2019.08
労務調整係数	1.000-00000 0.0 0

単 22号	補強筋	鉄筋材料規格・径:SD345 D13	単位	箇所	単位数量	100	単価	
名称・規格		条件	単位	数量	単価	金額	摘要	
鉄筋工[市場単価]		SD345 D13, 一般構造物, 10t未満, 無, 無, 無, 無, 補正無(鉄筋割合10%未満 含む), 補正無(一般構造物)	t	0.83			単 29号	
合計								
単価							円/箇所	

# 1次単価表

単価使用年月	2019.08
歩掛適用年月	2019.08
労務調整係数	1.000-00000 0.0 0

単 23号	防護柵撤去(カ-ト`レベル)		単位	m	単位数量	1	単価	
名称・規格		条件		単位	数量	単価	金額	摘要
	防護柵撤去工(カ-ト`レベル撤去工)	コンクリ-ト建込・標準型, Gr-C-2B, 無, 無		m	1			単 30号
合計								
単価								円/m

# 1次単価表

単価使用年月	2019.08
歩掛適用年月	2019.08
労務調整係数	1.000-00000 0.0 0

単 24号	工事用道路盛土	施工幅員:4.0m以上	単位	m3	単位数量	1	単価	
名称・規格		条件	単位	数量	単価	金額	摘要	
	積込(ルース)	土砂, 土量50,000m3未満	m3	1				
	土砂等運搬	標準, バックホウ山積0.8m3(平積0.6m3), 土砂(岩塊・玉石混り土含む), 無し, 0.3km以下	m3	1				
	路体(築堤)盛土	4.0m以上, 10,000m3未満, 無し	m3	1				
	合計							
	単価							円/m3

# 1次単価表

単価使用年月	2019.08
歩掛適用年月	2019.08
労務調整係数	1.000-00000 0.0 0

単 25号	仮設舗装		単位	m2	単価数量	1	単価	
名称・規格		条件	単位	数量	単価	金額	摘要	
	不陸整正	無し, 全ての費用	m2	1				
	上層路盤(車道・路肩部)	路盤材(砕石各種), 100mm, 1層施工, 全ての費用	m2	1				
	表層(車道・路肩部)	3.0m超, 50mm, 再生密粒度アスファルト混合物(13), プライムコート PK-3, 全ての費用	m2	1				
	合計							
	単価							円/m2

# 1次単価表

単価使用年月	2019.08
歩掛適用年月	2019.08
労務調整係数	1.000-00000 0.0 0

単 26号	交通誘導警備員	B	単位	人日	単位数量	1	単価	
名称・規格		条件	単位	数量	単価	金額	摘要	
	交通誘導警備員B		人日	1			単 33号	
	合計							
	単価						円／人日	

# 2次単価表

単価使用年月	2019.08
歩掛適用年月	2019.08
労務調整係数	1.000-00000 0.0 0

単 27号	足場工	単管傾斜足場, 不要, 標準(1.0)	単位	掛m2	単位数量	100	単価	
名称・規格		条件	単位	数量	単価	金額	摘要	
	土木一般世話役		人					
	とび工		人					
	普通作業員		人					
	フフテレンクレーン[油圧伸縮ジブ型] 25t吊		日	0.8				
	諸雑費(率+まるめ)		式	1				
	合計							
	単価							円/掛m2



## 2次単価表

単価使用年月	2019.08
歩掛適用年月	2019.08
労務調整係数	1.000-00000 0.0 0

単 28号	防護柵設置工(ガードレール設置工)	コンクリート建込, Gr-C-2B 塗装品, 21m未満, 無, 無, 無, 加算無し	単位	m	単位数量	1	単価	
名称・規格		条件	単位	数量	単価	金額	摘要	
	ガードレール設置工 CO建込用 Gr-C-2B 塗装		m	1				
	諸雑費(まるめ)		式	1				
	合計							
	単価							円/m



## 2次単価表

単価使用年月	2019.08
歩掛適用年月	2019.08
労務調整係数	1.000-00000 0.0 0

単 30号	防護柵撤去工(かごレベル撤去工)	コンクリート建込・標準型, Gr-C-2B, 無, 無	単位	m	単位数量	1	単価	
名称・規格		条件	単位	数量	単価	金額	摘要	
	かごレベル撤去工 CO建込用 Gr-A、B、C-2B		m	1				
	諸雑費(まるめ)		式	1				
	合計							
	単価							円/m

## 2次単価表

単価使用年月	2019.08
歩掛適用年月	2019.08
労務調整係数	1.000-00000 0.0 0

単 31号	大型土のう工	製作・設置, 流用土, 6m以下	単位	袋	単位数量	10	単価	
名称・規格		条件	単位	数量	単価	金額	摘要	
	土木一般世話役		人					
	特殊作業員		人					
	普通作業員		人					
	大型土のう袋材 耐候性(長期対応品), H=1.08m W=1.1m		袋	10				
	バックホ運転	製作・設置, 6m以下	日	0.278				単 36号
	諸雑費(率+まるめ)		式	1				
	合計							
	単価							円/袋

## 2次単価表

単価使用年月	2019.08
歩掛適用年月	2019.08
労務調整係数	1.000-00000 0.0 0

単 32号	防草シート	条件	単位	m2	単位数量	1	単価	
名称・規格		条件	単位	数量	単価	金額	摘要	
	防草シート設置費 (露出)		m2	1				
	材料費(m2)		m2	1				単 37号
	合計							
	単価							円/m2

## 2次単価表

単価使用年月	2019.08
歩掛適用年月	2019.08
労務調整係数	1.000-00000 0.0 0

単 33号	交通誘導警備員B	条件	単位	人日	単位数量	1	単価	
名称・規格		条件	単位	数量	単価	金額	摘要	
	交通誘導警備員B		人					
	合計							
	単価							円/人日

## 2次単価表

単価使用年月	2019.08
歩掛適用年月	2019.08
労務調整係数	1.000-00000 0.0 0

単 34号	処分費(t)		単位	t	単位数量	100	単価	
名称・規格		条件	単位	数量	単価	金額	摘要	
	処分費 伐採木		t	100				
	合計							
	単価						円/t	

## 2次単価表

単価使用年月	2019.08
歩掛適用年月	2019.08
労務調整係数	1.000-00000 0.0 0

単 35号	処分費(t)		単位	t	単位数量	100	単価	
名称・規格		条件	単位	数量	単価	金額	摘要	
	処分費 木根		t	100				
	合計							
	単価						円/t	

# 3次単価表

単価使用年月	2019.08
歩掛適用年月	2019.08
労務調整係数	1.000-00000 0.0 0

単 36号	ハックホリ運転	製作・設置, 6m以下	単位	日	単位数量	1	単価	
名称・規格		条件	単位	数量	単価	金額	摘要	
	運転手(特殊)		人					
	軽油 1.2号		L	98				
	ハックホリ(クローラ) [標準・クレーン機能付き] 山積0.8m3(平積0.6m3)2.9t吊		日	1.39				
	諸雑費(まるめ)		式	1				
	合計							
	単価							円/日

# 3次単価表

単価使用年月	2019.08
歩掛適用年月	2019.08
労務調整係数	1.000-00000 0.0 0

単 37号	材料費(m2)		単位	m2	単位数量	1	単価	
名称・規格		条件	単位	数量	単価	金額	摘要	
	材料費 防草シート		m2	1				
	合計							
	単価						円/m2	



# 機労材集計リスト (機械)

工事名	R1波土 日和佐小野線 美波・恵比須浜 道路改良工事(1)					
単価コード	名称	規格	単位	数量	金額	摘要
L001005006	ブルドーザ[湿地]	7t級	日	20.001	144,788	
L001010004	バックホウ(クロー) [標準・クレーン機能付き]	山積0.8m3(平積0.6m3)2.9t吊	日	3.864	42,892	
L001010011	バックホウ(クロー) [後方超小旋回型]	山積0.28m3(平積0.2m3)	日	0.389	2,881	
L001050002	ロードローラ[マカダム]	運転質量10~12t	日	0.111	564	
L001060003	タイヤローラ[普通型]	運転質量8~20t	日	0.529	2,682	
L001070002	振動ローラ(舗装用) [ハンドコントロール式]	運転質量0.8~1.1t	日	2.396	4,670	
L001070011	振動ローラ(舗装用) [搭乗・コンバインド式]	運転質量3~4t	日	0.569	2,416	
L001071001	振動ローラ(土工用)フラット・シングルドラム型	運転質量11~12t	日	6.867	78,931	
L001130006	ラフテレーンクレーン[油圧伸縮シブ型]	25t吊	日	0.288	12,326	
L001180001	タンク及びバタン	質量 60~80kg	日	0.398	251	
L001210002	アスファルトフィニッシャ	[ホイール型] 舗装幅2.3~6.0m	日	0.106	3,382	
M000202019	バックホウ(クロー) [標準]	排ガス型(第2次) 山積0.8m3	供用日	23.074	426,829	
M000202090	バックホウ(クロー型) [標準型・超低騒音型]	排ガス対策型(第3次基準値) 山積0.8m3	供用日	15.394	327,790	
M000301005	タンクトラック[オンロード・ティエゼル]	10t積級	供用日	38.39	784,230	
M000604006	大型ブレーカ(ベースマシン含まず) [油圧式]	質量1300kg級	供用日	10.81	121,043	
M000701015	モーターレーダ [土工用・排ガス対策型(第2次)]	プレート幅3.1m	供用日	0.406	7,416	
M000801009	ロードローラ[マカダム・排ガス対策型(第2次)]	運転質量10t 締固め幅2.1m	供用日	0.423	5,752	





## R 1 波土 日和佐小野線 美波・恵比須浜 道路改良工事 (1)

## 数量総括表 (1/2)

工種	種別	細別	規格	単位	数量
土工					
	掘削工				
		オープン掘削	土砂	m3	189
		オープン掘削	軟岩	m3	126
		片切掘削	土砂	m3	469
		片切掘削	軟岩	m3	70
	盛土工				
		路体盛土	$B \geq 4.0m$	m3	288
		路体盛土	$2.5m \leq B < 4.0m$	m3	31
		路体盛土	$B < 2.5m$	m3	14
		路床盛土	$B \geq 4.0m$	m3	142
		路床盛土	$2.5m \leq B < 4.0m$	m3	2
		路床盛土	$B < 2.5m$	m3	5
擁壁工					
	作業土工				
		床堀B	土砂	m3	190
		床堀B	軟岩	m3	283
		最大埋戻幅1m以上4m未満		m3	101
		最大埋戻幅1m未満		m3	2
	1号重力式擁壁		平均高さ2.0m	m	9
		コンクリート	$\sigma_{ck}=18N/mm^2$	m3	18
		型枠	無筋構造物	m2	39
		足場工	単管傾斜	掛m2	14
		基礎碎石	RC-40 t=200	m2	14
		基面整正	土砂	m2	14
		水抜きパイプ	$\phi 50$	m	6
		吸出し防止材	点在 300*300	m2	1
	L型擁壁		平均高さ5.6m	m	10
		コンクリート	$\sigma_{ck}=24N/mm^2$	m3	84
		型枠	鉄筋構造物	m2	225
		鉄筋	D22	kg	4599
		鉄筋	D16	kg	2162
		鉄筋	D13	kg	1102
		足場工	枠組	掛m2	231
		均しコンクリート	$\sigma_{ck}=18N/mm^2$	m3	2
		均し型枠		m2	2
		目地材	t=20mm	m2	4
		水抜きパイプ	VP $\phi 65$	m	16
		排水マット	200*30	m	51





## 道路土工（掘削工）数量計算書

測点	点間 距離	オープン掘削（土砂）			オープン掘削（軟岩）			片切（土砂）			片切（軟岩）		
		断面	平均	数量	断面	平均	数量	断面	平均	数量	断面	平均	数量
No.77+5.3		0.0						0.0					
No.77+5.8	0.50	13.3	6.65	3.3				11.0	5.50	2.8			
No.77+6.9	1.10	8.4	10.85	11.9				10.6	10.80	11.9			
No.77+9.0	2.10	0.0	4.20	8.8				5.8	8.20	17.2			
小計	3.70			24.0			0.0			31.9			0.0
No.77+9.0		25.6			6.2			8.8					
No.77+9.5	0.50	19.8	22.70	11.4	5.4	5.80	2.9	7.2	8.00	4.0			
No.77+14.0	4.50	6.8	13.30	59.9	3.1	4.25	19.1	13.8	10.50	47.3	0.0	0.00	0.0
No.77+14.5	0.50	2.7	4.75	2.4	1.6	2.35	1.2	14.3	14.05	7.0	1.5	0.75	0.4
No.78	5.50	0.0	1.35	7.4	0.0	0.80	4.4	8.9	11.60	63.8	1.1	1.30	7.2
No.78+6.0	6.00	3.3	1.65	9.9	1.9	0.95	5.7	16.2	12.55	75.3	1.6	1.35	8.1
No.78+6.4	0.40	3.3	3.30	1.3	1.9	1.90	0.8	16.1	16.15	6.5	1.6	1.60	0.6
No.78+9.0	2.60	4.8	4.05	10.5	3.2	2.55	6.6	15.4	15.75	40.9	1.7	1.65	4.3
小計	20.00			102.8			40.7			244.8			20.6
No.78+9.0		4.8			3.2			15.5			1.7		
No.78+10.1	1.10	8.6	6.70	7.4	4.9	4.05	4.5	18.1	16.80	18.5	2.6	2.15	2.4
No.78+11.1	1.00	7.1	7.85	7.9	4.2	4.55	4.6	15.3	16.70	16.7	3.0	2.80	2.8
No.78+14.6	3.50	2.4	4.75	16.6	4.9	4.55	15.9	10.7	13.00	45.5	3.5	3.25	11.4
No.79	5.40	3.1	2.75	14.9	6.1	5.50	29.7	8.3	9.50	51.3	3.0	3.25	17.6
No.79+10.0	10.00	0.0	1.55	15.5	0.0	3.05	30.5	3.4	5.85	58.5	0.0	1.50	15.0
No.79+11.0	1.00							0.0	1.70	1.7			
小計	22.00			62.3			85.2			192.2			49.2
計	45.70			189.1			125.9			468.9			69.8

## 道路土工（盛土工）数量計算書

測点	点間 距離	路体盛土 (4.0 ≤ B)			路体盛土 (2.5 ≤ B < 4.0)			路体盛土 (B < 2.5)			断面	平均	数量
		断面	平均	数量	断面	平均	数量	断面	平均	数量			
No.77+5.3													
No.77+5.8	0.50							0.0	0.00	0.0			
No.77+6.9	1.10							2.3	1.15	1.3			
No.77+9.0	2.10							2.3	2.30	4.8			
小計	3.70			0.0			0.0			6.1			
No.77+9.0		18.2			1.2			0.3					
No.77+9.5	0.50	17.5	17.85	8.9	1.6	1.40	0.7	0.3	0.30	0.2			
No.77+14.0	4.50	16.4	16.95	76.3	1.2	1.40	6.3	0.3	0.30	1.4			
No.77+14.5	0.50	15.5	15.95	8.0	1.6	1.40	0.7	0.3	0.30	0.2			
No.78	5.50	13.4	14.45	79.5	1.6	1.60	8.8	0.3	0.30	1.7			
No.78+6.0	6.00	11.1	12.25	73.5	1.6	1.60	9.6	0.3	0.30	1.8			
No.78+6.4	0.40	10.9	11.00	4.4	1.6	1.60	0.6	0.3	0.30	0.1			
No.78+9.0	2.60	9.9	10.40	27.0	1.6	1.60	4.2	0.3	0.30	0.8			
小計	20.00			277.6			30.9			6.2			
No.78+9.0		3.6						0.7					
No.78+10.1	1.10	3.0	3.30	3.6				1.3	1.00	1.1			
No.78+11.1	1.00	2.1	2.55	2.6				0.0	0.65	0.7			
No.78+14.6	3.50	0.0	1.05	3.7									
No.79	5.40												
No.79+10.0	10.00												
No.79+11.0	1.00												
小計	22.00			9.9			0.0			1.8			
計	45.70			287.5			30.9			14.1			



## 道路土工（盛土工）数量計算書

測点	点間 距離	路床盛土 (4.0 ≤ B)			路床盛土 (2.5 ≤ B < 4.0)			路床盛土 (B < 2.5)			断面	平均	数量
		断面	平均	数量	断面	平均	数量	断面	平均	数量			
No.77+5.3								0.0					
No.77+5.8	0.50				0.0			1.2	0.60	0.3			
No.77+6.9	1.10				0.7	0.35	0.4	1.6	1.40	1.5			
No.77+9.0	2.10				0.8	0.75	1.6	1.6	1.60	3.4			
小計	3.70			0.0			2.0			5.2			
No.77+9.0		5.5											
No.77+9.5	0.50	5.5	5.50	2.8									
No.77+14.0	4.50	5.7	5.60	25.2									
No.77+14.5	0.50	5.4	5.55	2.8									
No.78	5.50	5.4	5.40	29.7									
No.78+6.0	6.00	4.9	5.15	30.9									
No.78+6.4	0.40	4.9	4.90	2.0									
No.78+9.0	2.60	4.8	4.85	12.6									
小計	20.00			106.0			0.0			0.0			
No.78+9.0		4.7											
No.78+10.1	1.10	5.2	4.95	5.4									
No.78+11.1	1.00	5.2	5.20	5.2									
No.78+14.6	3.50	3.6	4.40	15.4									
No.79	5.40	0.0	1.80	9.7									
No.79+10.0	10.00												
No.79+11.0	1.00												
小計	22.00			35.7			0.0			0.0			
計	45.70			141.7			2.0			5.2			



## 作業土工（擁壁工）数量計算書

測点	点間距離	床掘 B (土砂)			床掘 B (軟岩)			最大埋戻幅 1m 以上 4m 未満			最大埋戻幅 1m 未満		
		断面	平均	数量	断面	平均	数量	断面	平均	数量	断面	平均	数量
No.77+5.3		0.0						0.0					
No.77+5.8	0.50	3.4	1.70	0.9				1.1	0.55	0.3			
No.77+6.9	1.10	11.8	7.60	8.4				2.4	1.75	1.9			
No.77+9.0	2.10	9.8	10.80	22.7				1.2	1.80	3.8			
小計	3.70			32.0			0.0			6.0			0.0
No.77+9.0		0.8			7.1			5.0					
No.77+9.5	0.50	2.5	1.65	0.8	14.5	10.80	5.4	5.6	5.30	2.7			
No.77+14.0	4.50	2.1	2.30	10.4	14.2	14.35	64.6	4.8	5.20	23.4			
No.77+14.5	0.50	7.9	5.00	2.5	15.5	14.85	7.4	7.3	6.05	3.0			
No.78	5.50	9.6	8.75	48.1	10.6	13.05	71.8	2.7	5.00	27.5			
No.78+6.0	6.00	8.7	9.15	54.9	17.6	14.10	84.6	5.2	3.95	23.7			
No.78+6.4	0.40	6.8	7.75	3.1	13.5	15.55	6.2	3.9	4.55	1.8			
No.78+9.0	2.60	5.9	6.35	16.5	16.2	14.85	38.6	4.5	4.20	10.9			
小計	20.00			136.3			278.6			93.0			0.0
No.78+9.0		3.0			0.5			0.9					
No.78+10.1	1.10	3.9	3.45	3.8	0.7	0.60	0.7	1.2	1.05	1.2	0.0		
No.78+11.1	1.00	1.6	2.75	2.8	1.4	1.05	1.1	0.0	0.60	0.6	0.3	0.15	0.2
No.78+14.6	3.50	2.7	2.15	7.5	0.0	0.70	2.5				0.2	0.25	0.9
No.79	5.40	0.0	1.35	7.3							0.0	0.10	0.5
No.79+10.0	10.00												
No.79+11.0	1.00												
小計	22.00			21.4			4.3			1.8			1.6
計	45.70			189.7			282.9			100.8			1.6



## 擁壁工 数量集計表

2/3

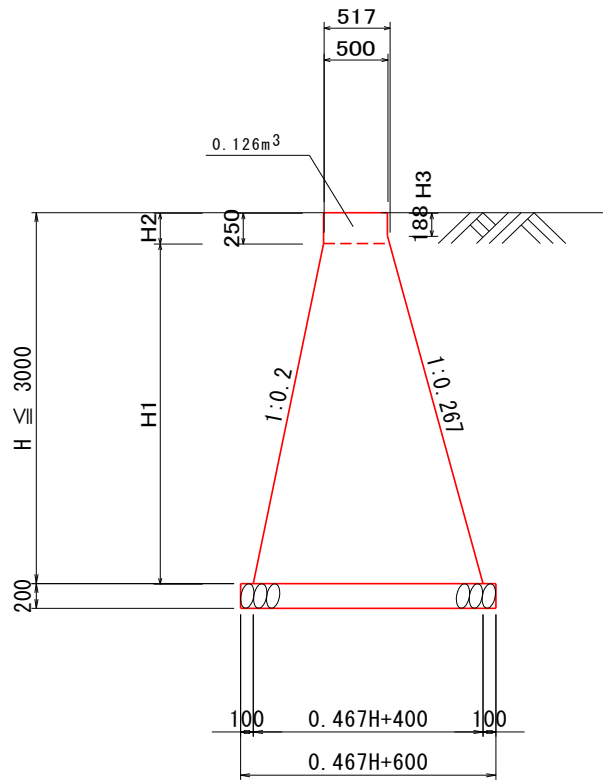
名 称	計 算 式	数 量	単 位
L型擁壁(1ブロック)	延長調書より	10.0	m
コンクリート ( $\sigma_{ck}=24\text{N/mm}^2$ )	1号L型擁壁数量計算書より	44.03	m <sup>3</sup>
型枠 (鉄筋構造物)	1号L型擁壁数量計算書より	120.91	m <sup>2</sup>
鉄筋 (D22)	1号L型擁壁数量計算書より	2400.0	kg
鉄筋 (D16)	1号L型擁壁数量計算書より	1129.0	kg
鉄筋 (D13)	1号L型擁壁数量計算書より	572.0	kg
足場工(枠組)	1号L型擁壁数量計算書より	102.10	掛m <sup>2</sup>
均しコンクリート ( $\sigma_{ck}=18\text{N/mm}^2$ )	1号L型擁壁数量計算書より	1.23	m <sup>3</sup>
均し型枠	1号L型擁壁数量計算書より	1.23	m <sup>2</sup>
水抜きパイプ(VP $\phi$ 65)	1号L型擁壁数量計算書より	8.5	m
排水マット(200*30)	1号L型擁壁数量計算書より	27.0	m
L型擁壁(2ブロック)		10.0	m
コンクリート ( $\sigma_{ck}=24\text{N/mm}^2$ )	2号L型擁壁数量計算書より	40.08	m <sup>3</sup>
型枠 (鉄筋構造物)	2号L型擁壁数量計算書より	104.32	m <sup>2</sup>
鉄筋 (D22)	2号L型擁壁数量計算書より	2199.0	kg
鉄筋 (D16)	2号L型擁壁数量計算書より	1033.0	kg
鉄筋 (D13)	2号L型擁壁数量計算書より	530.0	kg
足場工(枠組)	2号L型擁壁数量計算書より	128.59	掛m <sup>2</sup>
均しコンクリート ( $\sigma_{ck}=18\text{N/mm}^2$ )	2号L型擁壁数量計算書より	0.85	m <sup>3</sup>
均し型枠	2号L型擁壁数量計算書より	1.23	m <sup>2</sup>
目地材(t=20mm)	2号L型擁壁数量計算書より	4.2	m <sup>2</sup>
水抜きパイプ(VP $\phi$ 65)	2号L型擁壁数量計算書より	7.2	m
排水マット(200*30)	2号L型擁壁数量計算書より	24.4	m
L型擁壁 (合計)			
コンクリート ( $\sigma_{ck}=24\text{N/mm}^2$ )		84.10	m <sup>3</sup>
型枠 (鉄筋構造物)		225.22	m <sup>2</sup>
鉄筋 (D22)		4599.00	kg
鉄筋 (D16)		2162.00	kg
鉄筋 (D13)		1102.00	kg
足場工(枠組)		230.69	掛m <sup>2</sup>
均しコンクリート ( $\sigma_{ck}=18\text{N/mm}^2$ )		2.08	m <sup>3</sup>
均し型枠		2.46	m <sup>2</sup>
目地材(t=20mm)		4.21	m <sup>2</sup>
水抜きパイプ(VP $\phi$ 65)		15.70	m
排水マット(200*30)		51.40	m





# 1号重力式擁壁

# 数量計算書



1.0 m 当たり

材 料	規 格	単 位	算 式	数 量
コンクリート	$\sigma_{ck}=18\text{N/mm}^2$	$\text{m}^3$	$1/2 \times (0.517 + 0.467H1 + 0.517) \times H1 + 0.126$	$0.234(H1)^2 + (0.517)H1 + 0.126$
型 枠	無筋構造物	$\text{m}^2$	$(1.020 + 1.035) \times H1 + H2 + H3 + 0.064$	$2.055 \times H1 + 0.502$
基礎 砕石	$t=200, \text{RC-40}$	$\text{m}^2$		$0.467H + 0.600$
基 面 整 正	土砂	$\text{m}^2$		$0.467H + 0.600$
足 場 工	単管傾斜	掛 $\text{m}^2$	$(1.020 + 1.035) \times H$	$2.055H$
水抜きパイプ	VP-50	m	$3\text{m}^2$ に1箇所設置	
吸出し防止材	点在 $300 \times 300$	$\text{m}^2$	$(\text{擁壁前面面積}) \times 1/3 \times 0.3 \times 0.3$	



# 1号重力式擁壁 断面計算書

(1.0式当り)

側	点 距 離	H	コンクリート ( $\sigma_{ck}=18\text{N/mm}^2$ )			型 枠 (無筋構造物)			足場工(単管傾斜)			断 面	平 均	数 量	
			断 面	平 均	数 量	断 面	平 均	数 量	断 面	平 均	数 量				
No. 77+5.80		1.300	0.93			2.66									
No. 77+6.9	1.10	3.000	3.32	2.125	2.34	6.15	4.405	4.85	6.15	3.075	3.38				
No. 77+9.0	2.20	3.000	3.32	3.320	7.30	6.15	6.150	13.53	6.15	6.150	13.53				
No. 78+9.0		3.000	3.32			6.15			6.15						
No. 78+10.1	1.20	3.000	3.32	3.320	3.98	6.15	6.150	7.38	6.15	6.150	7.38				
No. 78+11.1	1.00	1.500	1.14	2.230	2.23	3.07	4.610	4.61							
No. 78+14.6	3.50	0.500	0.27	0.705	2.47	1.02	2.045	7.16							
止め型枠															
No. 77+5.80								0.93							
No. 78+14.6								0.27							
合 計	9 m				18.32			38.73			24.29				



L型擁壁(1ブロック)工						
名 称	規 格	記号	計 算 式	単位	小 計	合 計
コンクリート	$\sigma_{ck}=24\text{N/mm}^2$					
	底版		$3.700 \times 0.500 \times 10.0$	$\text{m}^3$	18.500	
	たて壁		$1/2 \times (5.500 + 4.710) \times 0.500 \times 10.0$	$\text{m}^3$	25.525	
	合 計			$\text{m}^3$		44.025
型 枠	鉄筋構造物					
	底版		$(2 \times 3.700 + 2 \times 10.0) \times 0.500$	$\text{m}^2$	13.700	
	たて壁		$2 \times 10.0 \times 1/2 \times (5.500 + 4.710) + 0.500 \times (5.50 + 4.71)$	$\text{m}^2$	107.205	
	合 計			$\text{m}^3$		120.905
鉄 筋	SD345					
	D22		配筋図より	kg		2400.0
	D16		配筋図より	kg		1129.0
	D13		配筋図より	kg		572.0
足場工	枠組		$2 \times 1/2 \times (5.500 + 4.710) \times 10.0$	掛 $\text{m}^2$		102.10
均しコンクリート	$\sigma_{ck}=18\text{N/mm}^2$		$1.900 \times 0.100 \times (0.540 + 4.520 + 0.450) + 0.4 \times 4.490 \times 0.100$	$\text{m}^3$		1.23
均し型枠			$0.100 \times (1.900 + 0.400 + 10.0)$	$\text{m}^2$		1.23
目地材	t=20mm		2号L型擁壁にて計上	$\text{m}^3$		
水抜きパイプ	VP $\phi$ 65		$1/2 \times (5.500 + 4.710) \times 10.0 \times 1/3 \times 0.500$	m		8.5
排水マット	200×30		$1/2 \times (5.500 + 4.710) \times 10.0 \times 1/3 + 10.0$	m		27.0

L型擁壁(1ブロック)工						
名 称	規 格	記号	計 算 式	単位	小 計	合 計
置換コンクリート				m	10.0	
			左側断面数量			
コンクリート	$\sigma_{ck}=18\text{N/mm}^2$		$2.20 \times 1.90 + 1/2 \times 0.300 \times 0.500$	$\text{m}^3$	4.255	
型 枠	無筋構造物	一般部	$1.044 \times (1.900 - 0.500)$	$\text{m}^2$	1.462	
足場工	単管傾斜		H<2.0mより不要	掛 $\text{m}^2$		
ペーライン	底面		2.2	$\text{m}^2$	2.20	
	斜面		$1.044 \times 1.900$	$\text{m}^2$	1.98	
			右側断面数量			
コンクリート	$\sigma_{ck}=18\text{N/mm}^2$		$2.20 \times 1.50 + 3.70 \times 1.90 + 1/2 \times 0.300 \times 0.500$	$\text{m}^3$	10.405	
型 枠	無筋構造物	一般部	$1.044 \times (3.40 - 0.500)$	$\text{m}^2$	3.028	
足場工	単管傾斜		$1.044 \times (3.40 - 0.500)$	掛 $\text{m}^2$	3.03	
ペーライン	底面		$2.20 + 1.50$	$\text{m}^2$	3.70	
	斜面		$1.044 \times (1.50 + 1.90)$	$\text{m}^2$	3.55	
			全体数量			
コンクリート	$\sigma_{ck}=18\text{N/mm}^2$		$1/2 \times 0.540 \times 4.255 + 4.255 \times 4.520 + 1/2 \times (4.255 + 10.405) \times 0.450 + 10.405 \times 4.490$	$\text{m}^3$		70.398
型 枠	無筋構造物		$1/2 \times 0.540 \times 1.462 + 1.462 \times 4.520 + 1/2 \times (1.462 + 3.028) \times 0.450 + 3.028 \times 4.490$	$\text{m}^2$		21.609
足場工	単管傾斜		$1/2 \times 3.03 \times 0.450 + 3.03 \times 4.490$	掛 $\text{m}^2$		14.29
目地材	t=20mm		$2.2 \times 1.500 + 3.700 \times 1.900$	$\text{m}^2$		10.33
ペーライン	底面		$2.20 \times (0.540 + 4.520) + 1/2 \times (2.20 + 3.70) \times 0.450 + 3.70 \times 4.490$	$\text{m}^2$		29.07
	斜面		$1.98 \times (0.540 + 4.520) + 1/2 \times (1.98 + 3.55) \times 0.450 + 3.55 \times 4.490$	$\text{m}^2$		27.20
	合計 (m2)			$\text{m}^2$		56.3
	合計 (m3)	t=5cm		$\text{m}^3$		2.8

L型擁壁(2ブロック)工						
名 称	規 格	記号	計 算 式	単位	小 計	合 計
コンクリート	$\sigma_{ck}=24\text{N/mm}^2$					
	底版		$3.700 \times 0.500 \times 10.0$	$\text{m}^3$	18.500	
	たて壁		$1/2 \times (4.710 + 3.920) \times 0.500 \times 10.0$	$\text{m}^3$	21.575	
	合 計			$\text{m}^3$		40.075
型 枠	鉄筋構造物					
	底版		$(2 \times 3.700 + 2 \times 10.0) \times 0.500$	$\text{m}^2$	13.700	
	たて壁		$2 \times 10.0 \times 1/2 \times (4.710 + 3.920) + 0.500 \times (4.71 + 3.92)$	$\text{m}^2$	90.615	
	合 計			$\text{m}^2$		104.315
鉄 筋	SD345					
	D22		配筋図より	kg		2199.0
	D16		配筋図より	kg		1033.0
	D13		配筋図より	kg		530.0
足場工	枠組		$2 \times 1/2 \times (4.710 + 3.920) \times (10.0 + 2.200) + (4.710 + 3.920) \times (0.500 + 2.200)$	掛 $\text{m}^2$		128.59
均しコンクリート	$\sigma_{ck}=18\text{N/mm}^2$		$1.900 \times (2.560 + 0.45) \times 0.100 + 0.400 \times 6.99 \times 0.100$	$\text{m}^3$		0.85
均し型枠			$0.100 \times (1.900 + 0.400 + 10.0)$	$\text{m}^2$		1.23
目地材	t=20mm		$0.500 \times 4.710 + 0.500 \times 3.700$	$\text{m}^2$		4.21
水抜きパイプ	VP $\phi$ 65		$1/2 \times (4.710 + 3.920) \times 10.0 \times 1/3 \times 0.500$	m		7.2
排水マット	200×30		$1/2 \times (4.710 + 3.920) \times 10.0 \times 1/3 + 10.0$	m		24.4

L型(2ブロック)擁壁工						
名称	規格	記号	計 算 式	単位	小 計	合 計
置換コンクリート						
			左側断面数量			
コンクリート	$\sigma_{ck}=18N/mm^2$		$2.20 \times 1.50 + 3.70 \times 1.90 + 1/2 \times 0.300 \times 0.500$	$m^3$	10.405	
型 枠	無筋構造物	一般部	$1.044 \times (3.400 - 0.500)$	$m^2$	3.028	
足場工	単管傾斜		$1.044 \times (3.400 - 0.500)$	掛 $m^2$	3.028	
ペーライン	底面		$2.200 + 1.500$	$m^2$	3.70	
	斜面		$1.044 \times (1.500 + 1.900)$	$m^2$	3.55	
			No.78断面			
コンクリート	$\sigma_{ck}=18N/mm^2$		$2.000 \times 1.500 + 3.000 \times 1.900 + 1/2 \times 0.300 \times 0.500$	$m^3$	8.775	
型 枠	無筋構造物	一般部	$1.044 \times (3.400 - 0.500)$	$m^2$	3.028	
足場工	単管傾斜		$1.044 \times (3.400 - 0.500)$	掛 $m^2$	3.028	
ペーライン	底面		$2.000 + 1.000$	$m^2$	3.00	
	斜面		$1.044 \times (1.500 + 1.900)$	$m^2$	3.55	
			右側断面数量			
コンクリート	$\sigma_{ck}=18N/mm^2$		$1.800 \times 1.900 + 1/2 \times 0.300 \times 0.500$	$m^3$	3.495	
型 枠	無筋構造物	一般部	$1.044 \times (1.900 - 0.500)$	$m^2$	1.462	
足場工	単管傾斜		H<2.0mより不要	掛 $m^2$		
ペーライン	底面		1.8	$m^2$	1.80	
	斜面		$1.044 \times 1.900$	$m^2$	1.98	







